

« Savoir concevoir des solutions inédites ou innovantes
constitue la compétence professionnelle par excellence. »

Michel Sonntag

ÊTRE

l'ingénieur de demain

ECAM EPMI

GRADUATE SCHOOL OF ENGINEERING

L'EXCELLENCE EN PRATIQUE

Née de la volonté de **4 groupes de renom**, EDF, Philips, PSA, et Schneider, ECAM-EPMI est une **Grande École d'ingénieurs généraliste** qui a comme objectif de former des ingénieurs de terrain de très haut niveau scientifique et managérial. La formation proposée est conçue en prise directe avec les besoins et enjeux du monde économique. L'ancrage industriel à ECAM-EPMI n'est pas une formule mais une tradition naturelle.

ECAM-EPMI fait partie du réseau ECAM qui réunit **4 écoles d'ingénieurs** disposant d'un large rayonnement géographique en France et à l'international. Ce groupe représente environ **2700 étudiants**, **6 000** ingénieurs diplômés en activité en France et dans le monde, **380 enseignants** dont **120 professeurs** permanents et **16 laboratoires** d'enseignement et de recherche.

L'école est également membre de la Fédération d'écoles supérieures d'ingénieurs et de cadres (FESIC) qui rassemble **28 grandes écoles** d'ingénieurs et de management. C'est aujourd'hui **le premier réseau** d'établissements privés associatifs de l'enseignement supérieur français. Les écoles de la FESIC sont reconnues pour leurs exigences en termes d'excellence académique, d'internationalisation des cursus, de développement de la recherche, de coopération avec les entreprises et les divers acteurs de l'enseignement supérieur.

Enfin, ECAM-EPMI est membre de la **Conférence des Grandes Ecoles**, accréditée par la **Commission des Titres d'Ingénieurs** et reconnu **EESPIG** (Établissement d'Enseignement Supérieur Privé d'Intérêt Général sous contrat avec l'État).

ECAM-EPMI
GRADUATE SCHOOL OF ENGINEERING

- 04 Être ingénieur généraliste, c'est quoi ?
- 06 Bienvenue dans notre classe préparatoire intégrée
- 07 Le diplôme d'ingénieur généraliste
- 08 Le diplôme d'ingénieur spécialisé en Génie énergétique et climatique
- 10 Le mastère spécialisé en vidéo-protection et télégestion
- 12 Ingénieur et grand voyageur
- 14 C'est ça la vie... à ECAM-EPMI !
- 16 La Fondation EPMI
- 18 Une école engagée
- 20 L'entreprise & l'innovation
- 22 Le campus de Cergy Paris région capitale
- 23 Rejoindre ECAM-EPMI

Tout petit, vous vouliez déjà être inventeur !
En grandissant, vous vous êtes découvert
un goût prononcé pour les sciences.

Vous aimez comprendre le « pourquoi »
et le « comment » et votre curiosité pour
le monde qui vous entoure est insatiable.
Vous entendez, à votre tour, le faire **avancer**.

INGÉNIEUR EST UN MÉTIER DE PASSION.
*POUR CELLES ET CEUX QUI S'ENGAGENT
AU QUOTIDIEN À FACILITER LA VIE DE LEURS
CONCITOYENS, EN S'INVESTISSANT DANS DES
PROJETS SANS CESSER RENOUVELÉS QUI SONT
AUTANT DE DÉFIS TECHNOLOGIQUES
À RELEVER.*

De nombreuses grandes écoles d'ingénieurs peuvent vous accompagner dans cette voie, vous former au métier et vous permettre d'acquérir les compétences nécessaires pour mener une **carrière épanouissante et évolutive**, en France comme à l'international. ECAM-EPMI en fait partie. Mais ce qui nous distingue et qui constitue le fil rouge de notre positionnement singulier, c'est notre **pédagogie axée sur la pratique**. Pour nous, l'excellence se déploie sur le terrain.

En plus d'un **curriculum académique de très haut niveau**, vous bénéficierez à ECAM-EPMI d'une formation et d'un environnement qui vous permettront de développer votre ouverture d'esprit, votre adaptabilité et vos aptitudes à travailler avec les autres, pour évoluer vers des fonctions de management.

03

Votre grande force sera non seulement d'avoir expérimenté la **conduite de projets en équipe** mais aussi d'avoir été confrontés à la **diversité**. A l'heure où de nombreuses écoles s'ouvrent à de nouveaux profils littéraires, économiques ou technologiques, ECAM-EPMI fait figure de pionnière avec dans ses rangs 20% d'élèves issus de baccalauréat STI2D. Belle émulation dans les classes où se côtoient et travaillent ensemble des jeunes à l'esprit à la fois conceptuel et pragmatique !

Enfin, toutes les formations d'ECAM-EPMI intègrent les **exigences du développement durable et de la transition énergétique**, essentielles pour répondre aux nouveaux enjeux de notre monde... et de votre génération ! Alors... comme l'écrivait Antoine de Saint-Exupéry : *« Fais de ta vie un rêve, et d'un rêve, une réalité »*.

Nous serons ravis de vous accueillir à ECAM-EPMI, une grande famille où l'alliance des compétences de chacun fait la réussite de tous.

Moumen DARCHERIF
Directeur Général



ÊTRE INGÉNIEUR GÉNÉRALISTE, C'EST QUOI ?

*VOUS LE DÎTES VOUS-MÊME¹, LE MÉTIER D'INGÉNIEUR EST « **AUSSI INQUALIFIABLE QUE POSSIBLE** ». IL EST PLURIEL. ET C'EST BIEN LA MULTIPLICITÉ DES VOIES QU'IL OUVRE QUI EN FONT SA **RICHESSE**, TOUT EN NÉCESSITANT UNE MÊME FORMATION DE BASE.*



C'est pourquoi ECAM-EPMI a choisi de ne pas vous enfermer dans une voie unique, tout en vous proposant, en dernière année de son cycle d'ingénieur généraliste un approfondissement qui fera de vous un expert dans un domaine qui vous intéresse.

Et parce qu'une école n'a de sens que si elle répond à des besoins précis définis en partenariat avec les entreprises, ECAM-EPMI conçoit ses programmes en fonction des besoins en compétences de vos futurs employeurs.

Ainsi, ECAM-EPMI vous propose :

UN DIPLÔME D'INGÉNIEUR GÉNÉRALISTE

Il vous permet d'accéder à l'ensemble des secteurs et fonctions de l'entreprise, qu'elles relèvent de la production, du développement ou du commercial... jusqu'à la Direction générale. Ce sont des diplômes très recherchés qui s'adressent à des jeunes souhaitant acquérir une grande polyvalence.

A ECAM-EPMI, nous avons ainsi développé, parallèlement aux enseignements théoriques en mathématiques, physique, génie électrique, informatique et électronique, des cours en économie, management et humanités (développement personnel, langues vivantes).

Ainsi, notre formation généraliste s'articule autour d'un cycle préparatoire intégré de deux ans puis d'un cycle ingénieur comprenant un tronc commun de deux années de formation généraliste et une dernière année de professionnalisation dans les domaines suivants :

•Pôle Energie

EVF « Énergétique et Ville du Futur »

ISE « Ingénierie des Systèmes Électriques »

•Pôle Industrie

MPI « Mécatronique et Productique Industrielle »

LGA « Logistique et Achats Industriels »

•Pôle IT & Services

GDR « Gouvernance des Réseaux »

MSI « Management des Systèmes d'Information et Ingénierie Financière »

UN DIPLÔME D'INGÉNIEUR SPÉCIALISÉ EN GÉNIE ÉNERGÉTIQUE ET CLIMATIQUE EN 3 ANS

Avec les nouveaux enjeux et problématiques de la transition écologique, le génie énergétique et climatique offre de grandes opportunités d'emplois. Cette formation qui se déroule en apprentissage, en partenariat avec le CFA CERFAL a pour objectif de former des ingénieurs maîtrisant les concepts d'écodéveloppement, d'efficacité énergétique et d'éco-gestion.

UN DIPLÔME DE MASTÈRE SPÉCIALISÉ EN VIDÉO-PROTECTION ET TÉLÉGESTION

ECAM-EPMI offre aux diplômés des Grandes Ecoles d'ingénieurs de Management et d'Universités, l'opportunité d'acquérir, en un an, un **mastère spécialisé** de haut niveau d'expertise scientifique, technologique et managériale dans les technologies numériques et hybrides liées aux systèmes de vidéo-surveillance et de télégestion urbaine et industrielle, un marché en forte croissance en France, en Europe et dans les pays émergents...

Tous les diplômes d'ingénieurs délivrés par ECAM-EPMI sont visés par le ministère de l'Éducation nationale et par la Commission des Titres d'Ingénieurs (CTI).

¹ Entretiens menés en 2014 avec des élèves candidats aux écoles d'ingénieurs.

LA VALEUR D'ECAM-EPMI, C'EST SA FORMATION GÉNÉRALISTE COUPLÉE À UNE OUVERTURE SUR DES SECTEURS À FORTE VALEUR AJOUTÉE.



ÊTRE
l'ingénieur de demain



Jean-Philippe ENZER
Promotion 2011
SALES ENGINEER,
NORDEX

VOUS ALLEZ AIMER
ECAM-EPMI POUR...

01

Son cursus généraliste
et ses filières d'expertises porteuses

02

Sa dimension humaine
de petites promotions, des professeurs et des équipes
administratives toujours là pour vous, des étudiants solidaires
qui intègrent rapidement les nouveaux arrivants

03

Son ouverture sociale & culturelle
1^{ère} école à intégrer les STI2D, 23% d'élèves boursiers,
21% d'étudiants internationaux, un accès aux étudiants
en situation de handicap

04

Ses liens profonds avec
le monde de l'entreprise
dont des représentants participent à tous les processus
de décision pédagogique, interviennent dans les cours,
les conférences et les événements marquants de l'école

05

Sa vie associative valorisée et encadrée pour
vous engager, vous divertir, vous lancer de nouveaux défis

06

Sa pédagogie pratique
dont l'un des fondements est le travail en équipe

Projet
accompli !

*Ces cinq années ont été pour moi d'une richesse incroyable !
ECAM-EPMI a su me donner
l'enseignement que j'attendais
dans un environnement stable.
Elle m'a rendu « débrouillard »
et m'a appris à ne jamais
baisser les bras.
Ayant pour but de devenir
Ingénieur dans l'énergie,
la spécialisation grâce à l'option
ISE m'a permis de capitaliser
des connaissances que j'utilise
tous les jours.
L'école m'a donné un socle
solide pour progresser
rapidement dans mes fonctions.
Pour résumer ECAM-EPMI
c'est la formation qu'il faut pour
ceux qui veulent avoir le socle,
le tremplin nécessaire pour aller
encore plus haut et plus loin."*



Voir l'interview
de Jean-Philippe

BIENVENUE DANS NOTRE PRÉPA ECAM-EPMI !

LE CYCLE PRÉPARATOIRE INTÉGRÉ A POUR OBJECTIF D'INTRODUIRE LES CONCEPTS FONDAMENTAUX, LES TECHNIQUES ET MÉTHODES DE TRAVAIL NÉCESSAIRES À LA POURSUITE DES ÉTUDES EN CYCLE INGÉNIEUR GÉNÉRALISTE. VOUS VOULEZ BÉNÉFICIER D'UN ENSEIGNEMENT CONCRET ET VOUS FROTTER DÈS AUJOURD'HUI AU MONDE DE L'ENTREPRISE ? LA PRÉPA INTÉGRÉE EST POUR VOUS.

PROGRAMME

ECAM 1

- Mathématiques / Physique / Electronique / Informatique
Formation humaine / Projet.

ECAM 2

- Mathématiques / Physique / Electronique / Informatique /
Mécanique / Formation humaine / Projet de réalisation.

LA PÉDAGOGIE PAR PROJET

Un des fondements de la pédagogie de l'école est le travail en équipe. Il permet de développer des qualités telles que l'autonomie, la prise d'initiative, le sens des relations humaines, le management.

Le travail en équipe est structuré en 4 axes :

• Travaux pratiques et bureaux d'études

Ex : Etude d'une nouvelle génération de diodes optiques pour le guidage de la lumière. / Etude prospective sur le développement des énergies renouvelables en Ile de France

• Travaux d'initiative personnelle encadrés

Ex : Li - Fi contre Wi - Fi - transmission de données par la lumière visible.

• Projets industriels et projets libres

Ex : Conception d'un algorithme de trading pour le support Euro/ Dollar sur le marché spot des devises. / Etude et réalisation d'une fusée hydropneumatique - Validation du comportement en vol.

• Projets libres

Ex : Systèmes de stockage d'énergie et leur rôle dans la valorisation des énergies renouvelables/ Etude de la production décentralisée et ses impacts environnementaux-économiques

LES + DE LA PRÉPA INTÉGRÉE :

- Grande solidarité entre les différentes promotions
- Travail en équipe (pédagogie par projet)
- Réelle intégration à la vie de l'école (nombreux créneaux réservés à la vie associative)
- Sport obligatoire
- Programme adapté au cycle ingénieur généraliste d'ECAM-EPMI
- Contrôle continu des connaissances pour le passage en cycle ingénieur généraliste
- Découverte du milieu professionnel (visite d'entreprises, stage ouvrier obligatoire...)
- Parrainage par les élèves du cycle ingénieur (accompagnement et suivi personnalisé)



ÊTRE
l'ingénieur de demain

Sophie LE CLOÏTRE,
Promotion 2015
RESPONSABLE D'AFFAIRES
ADJOINTE, SGEA

J'ai toujours été très sensible aux questions environnementales et je crois beaucoup au développement des énergies nouvelles. Pourtant, je n'aurais pas osé tenter une école d'ingénieurs... C'est mon père qui m'y a poussée et je ne regrette pas ce choix ! J'avais quelques craintes au début à intégrer une promotion composée majoritairement de garçons mais, ils ont toujours été très sympas avec moi. Je peux

même dire qu'ils prennent soin de nous, on est vraiment chouchoutées ! Ici l'ambiance est à la cohésion ! Je m'en suis rendue compte dès mes premiers contacts avec l'école. Etre une fille est également un avantage dans le cadre de l'entreprise car nous sommes peu sur le marché et les entreprises se focalisent de plus en plus sur la parité homme/femme. »

À la pointe de la technologie - Qui relève des défis - Utile - Qui laissera une

LE DIPLÔME D'INGÉNIEUR GÉNÉRALISTE



LA FORMATION D'INGÉNIEUR ECAM-EPMI SE DISTINGUE PAR LA MISE EN VALEUR DES COMPÉTENCES OPÉRATIONNELLES AU CÔTÉ DES CONNAISSANCES SCIENTIFIQUES. ELLE EST CONÇUE AVEC NOS ENTREPRISES PARTENAIRES, L'ÉCOLE FORME DES INGÉNIEURS DANS DES DOMAINES À FORT POTENTIEL DE DÉVELOPPEMENT : ÉNERGÉTIQUE, MÉCATRONIQUE, SMART CITY.

UN POSITIONNEMENT GÉNÉRALISTE...

Les deux premières années du cycle ingénieur constituent un tronc commun d'enseignement scientifique et technique de haut niveau en Electrotechnique, Electronique, Automatique et Informatique. L'enseignement est valorisé par six mois de stage en entreprise, deux projets industriels et de nombreux séminaires dédiés au management de l'entreprise.

... ET PROFESSIONNEL !

La dernière année est entièrement consacrée aux enseignements de filières professionnalisantes dans des secteurs de pointe :

Pôle Energie

- EVF « Énergétique et Ville du Futur »
- ISE « Ingénierie des Systèmes Électriques »

Pôle Industrie

- MPI « Mécatronique et Productique Industrielle »
- LGA « Logistique et Achats Industriels »

Pôle IT & Services

- GDR « Gouvernance des Réseaux »
- MSI « Management des Systèmes d'Information et Ingénierie Financière »

LES PROJETS : UN APPRENTISSAGE ACTIF

Un bracelet qui réunit toutes les informations médicales d'un patient atteint par la maladie Alzheimer, un réfrigérateur intelligent qui vous informe sur les dates de péremption des produits pour réduire le gaspillage, une caméra embarquée pour les non-voyants pour se diriger et éviter les obstacles, un système qui capte les ressources d'énergie produites au freinage sur les voies autoroutières...

Les étudiants d'ECAM-EPMI redoublent chaque année de créativité.

A l'école, les projets font partie intégrante de la pédagogie. Véritable clé de voûte d'une formation de type « Arts et Métiers », ils vous invitent à relever des défis, soit dans le cadre de projets proposés par des entreprises, contribuant ainsi à l'essor d'innovations technologiques, soit en vous engageant dans des activités institutionnelles.

ÊTRE

L'ingénieur de demain

François DENIS,

Promotion 2015

Double diplôme au Manhattan College

INGÉNIEUR CHARGÉ D'ÉTUDES, GÉNÉRALE DU SOLAIRE



Innover et entreprendre

«La formation généraliste pluridisciplinaire de ECAM-EPMI comprend un volet management. Avec 5 camarades, nous avons créé un produit/service innovant dans le cadre du module « Génie Managérial » en vue d'une création d'entreprise. Il s'agissait d'un extrudeur pour imprimante 3D qui permettait de créer sa propre matière première plastique. J'ai ainsi acquis des compétences dans la réalisation de dossier d'investissements, cahier des charges, constitution et management d'une équipe. En parallèle, nous avons participé à de nombreux concours d'innovation et de création entreprises pour étudiants (MoovJee, Hello Tomorrow Challenge, GreenTIC Campus...). Certains étudiants continuent l'aventure et espèrent ainsi devenir auto entrepreneur ».

Une double validation universitaire

Dans le cadre de notre partenariat avec l'Université de Cergy-Pontoise, vous obtiendrez 1 ou 2 diplômes universitaires parallèlement à celui d'ECAM-EPMI.

>La réussite du cursus préparatoire et de l'ECAM 3 permet d'obtenir la licence universitaire Sciences pour l'ingénieur Génie civil et génie électrique.

>La réussite de l'ECAM 4 permet de valider la 1^{ère} année du Master professionnel en ingénierie.

Des doubles diplômes sont également possibles dans plusieurs écoles et universités (ENSEA, UPMC, Supélec etc...)

PRÉPAREZ-VOUS UN AVENIR DURABLE

INGÉNIEUR SPÉCIALISÉ EN GÉNIE ÉNERGÉTIQUE ET CLIMATIQUE PAR L'APPRENTISSAGE

VOUS VOUS PRÉOCCUPEZ DE L'AVENIR DE NOTRE PLANÈTE.
VOUS CONSIDÉREZ QUE L'INGÉNIEUR A UN RÔLE À JOUER
FACE AUX **ENJEUX ENVIRONNEMENTAUX**.
ECAM-EPMI VOUS PROPOSE UNE FORMATION DANS
LES DOMAINES DE **L'ÉNERGÉTIQUE ET DU GÉNIE CLIMATIQUE**.

UN PROGRAMME SUR 3 ANS

- En **1^{ère} année**, l'accent est mis sur les sciences fondamentales et recoupe une part de la formation généraliste.
- La **2^{ème} année** est orientée vers les outils technologiques et les sciences managériales. Elle introduit les technologies liées aux métiers du génie climatique.
- La **3^{ème} année** comprend l'équivalent d'un semestre académique consacré à l'approfondissement des savoirs et compétences et d'une mission en entreprise (projet de fin d'études) dans les secteurs suivants : Génie Climatique, Froid industriel, Maîtrise de l'énergie, Smart Buildings, Eco-conception, Développement durable, Energies renouvelables.

36% C'EST L'AUGMENTATION
DU NOMBRE D'EMPLOIS
ENVIRONNEMENTAUX entre
2004 et 2012, selon le ministère de l'écologie, du
développement durable et de l'énergie. Soit un rythme
annuel moyen de 3,9 % très supérieur à celui
de l'ensemble de l'économie (0,3 %).

DES COMPÉTENCES ET UN SAVOIR-FAIRE RECHERCHÉS

Maîtrisant les concepts d'éco-développement, d'efficacité énergétique et d'éco-gestion, l'ingénieur est apte à :

- Proposer et mettre en œuvre des solutions technologiques en tenant en compte des contraintes réglementaires, économiques et environnementales
- Piloter des plateformes complexes
- Manager des équipes
- Optimiser des installations
- Concevoir des produits s'inscrivant dans une démarche environnementale
- Organiser et optimiser des activités
- Gérer et communiquer des informations techniques

Il développe par ailleurs sens de la communication, pragmatisme, rigueur dans l'action et qualités humaines essentielles pour travailler et réussir dans ce domaine.

4 laboratoires pour expérimenter :

- Génie Énergétique et Climatique / Automatique et Mécatronique / Génie Électrique / Informatique



Etienne GAILLARD,
Promotion 2015AA
INGÉNIEUR ÉNERGÉTIQUE,
SAUR

J'ai travaillé sur les plus grosses pompes hydrauliques au monde

Je suis assistant expert Force motrice au sein de l'entreprise SAUR. Mes principales missions sont l'amélioration énergétique et la mise en place d'une méthodologie de suivi des dérives énergétiques. J'ai effectué une mission de 2 mois en Arabie Saoudite sur l'optimisation énergétique des pompes hydrauliques d'une installation de désalinisation d'eau de mer. Durant cette mission internationale,

j'ai eu l'occasion de travailler sur les plus grosses pompes hydrauliques du monde (50000 m³/h). La formation au sein d'ECAM-EPMI m'a permis d'acquérir une culture internationale et de fortes compétences en électricité et en énergie pour affronter tous les problèmes que l'on peut rencontrer en tant qu'expert dans une entreprise. »

Utile à la collectivité - Expert capable d'appréhender la complexité - Rigoureux

L'APPRENTISSAGE UN PIED À L'ÉCOLE, UN PIED EN ENTREPRISE

LE DIPLÔME D'INGÉNIEUR SPÉCIALISÉ EN GÉNIE ÉNERGÉTIQUE ET CLIMATIQUE SE DÉROULE EN APPRENTISSAGE. VOUS GAGNEREZ EN AUTONOMIE FINANCIÈRE ET « PERFORMEREZ » VOTRE CV ! MAIS ATTENTION, VOTRE PROGRAMME NE SERA PAS ALLÉGÉ POUR AUTANT... L'APPRENTISSAGE EST UNE FILIÈRE EXIGEANTE.

À ECAM-EPMI, le rythme d'alternance est d'environ 2 mois en entreprise / 2 mois à l'école, avec une période de 3 mois en entreprise de juin à fin août les deux premières années.

Les apprentis sont encadrés en entreprise par un maître d'apprentissage et à l'école par un tuteur qui est chargé de faire le lien entre l'étudiant, l'école et l'entreprise pour bien s'assurer que les missions correspondent aux objectifs pédagogiques de l'école.

DES ÉTUDES RÉMUNÉRÉES ET UNE VÉRITABLE EMPLOYABILITÉ !

En apprentissage, les frais de scolarité sont pris en charge par l'entreprise. Vous percevrez également une rémunération déterminée en pourcentage du SMIC. Celle-ci peut toutefois être supérieure si l'entreprise applique des accords (de convention collective ou de branches professionnelles, d'entreprises...) proposant un salaire minimum supérieur au SMIC.

ANNÉE D'ÉTUDE	APPRENTI de 18 à 20 ans	APPRENTI de 21 ans & plus	CALENDRIER D'ALTERNANCE
1 ^{ère} année	41% du SMIC* 601.31 €	53% du SMIC* 777.31 €	2 mois / 2 mois
2 ^{ème} année	49% du SMIC* 718.64 €	61% du SMIC* 894.64 €	2 mois / 2 mois
3 ^{ème} année	65% du SMIC* 953.30 €	78% du SMIC* 1143.96 €	6 mois / 6 mois

SMIC mensuel : 1466,62 € (au 1^{er} janvier 2016) * ou du salaire minimum conventionnel dans la branche professionnelle correspondant à l'emploi occupé s'il est plus favorable que le SMIC.

60%

DES APPRENTIS D'ECAM-EPMI ont été recrutés par leur entreprise d'accueil à l'issue du contrat d'apprentissage.

COMMENT TROUVER UN CONTRAT D'APPRENTISSAGE ?

ECAM-EPMI vous accompagne dans vos recherches de contrat d'apprentissage, d'emploi ou de convention de stage (service dédié et une plateforme d'annonces en ligne). L'école entretient des relations privilégiées avec un grand nombre d'entreprises. Vinci Energies, Bouygues Energies et Services, Eiffage Energie, Spie, Cofely... accueillent les étudiants en apprentissage.

Vous devez conclure votre contrat au plus tard au mois de décembre après la rentrée.



Matthieu EVRARD STEINBERG,
Promotion 2015AA
INGÉNIEUR CHARGÉ D'ÉTUDES, EVESA



Je suis actuellement en apprentissage chez Bouygues Energies & Services. Ma mission est de développer une solution innovante de services à la ville s'appuyant sur le réseau électrique d'éclairage public. Citybox est donc un projet en parfait accord avec mon diplôme, énergie et développement durable, des thématiques autour desquelles nous discutons et

ÊTRE
l'ingénieur de demain

études tant au sein d'ECAM-EPMI que de l'équipe Citybox. A travers mon diplôme, je m'assure une formation solide et complète, ainsi qu'une insertion professionnelle de qualité. Mes cours et l'étude de mon projet sont d'une grande richesse et me permettent de me constituer un profil d'ingénieur avec le professionnalisme, le dynamisme et la capacité d'adaptation qu'un ingénieur se doit d'avoir.»

MASTÈRE SPÉCIALISÉ

EN VIDÉO-PROTECTION ET TÉLÉGESTION



LE MARCHÉ DE LA **VIDÉO-PROTECTION** COMME CELUI DE LA **TÉLÉGESTION** ET DE **TÉLÉCOMMUNICATIONS**, SONT EN **PLEINE EXPLOSION**. OBTENEZ EN UN AN, UN **MASTÈRE SPÉCIALISÉ** DANS LES **TECHNOLOGIES NUMÉRIQUES** ET **HYBRIDES LIÉES AUX SYSTÈMES DE VIDÉO-SURVEILLANCE** ET DE **TÉLÉGESTION URBAINE ET INDUSTRIELLE**.

OBJECTIFS DE LA FORMATION

Maîtriser des technologies et sciences inhérentes à la sécurité numérique et à l'intelligence répartie en trois grandes applications :

- Vidéoprotection des sites industriels et des sites sensibles
- Domotique et activités à distance pour les zones urbaines et industrielles
- Management optimisé des bâtiments, des infrastructures et écodurabilité.

UNE FORMATION ENCADRÉE PAR LES PROFESSIONNELS DU SECTEUR

Évoluant au rythme d'une innovation incessante, les domaines visés par ce **Mastère Spécialisé** voient naître et prospérer de multiples applications technologiques à forte valeur ajoutée, génératrices d'emplois hautement qualifiés. Acteurs de ce marché, nos partenaires industriels - constructeurs, intégrateurs, installateurs et exploitants se sont associés pour concevoir et mettre en place une formation de cadres spécialisés.

DES OPPORTUNITÉS À SAISIR POUR LES JEUNES DIPLOMÉS

L'offre d'emplois est supérieure à plus de 300 postes d'ingénieurs et bac+6 par an. En plus de cette demande, il faut souligner qu'il s'agit

de secteurs offrant des carrières rapidement évolutives (accès à des responsabilités de manager à des salaires de 40.000 € en moyenne) et des perspectives fortes à l'international (demande croissante en Europe, Asie et dans les pays émergents).

5 facteurs de croissance



- **Technologique** : nouvelles fonctionnalités à applications étendues
- **Economique** : avec le passage au numérique, les coûts sont moins élevés et la demande progresse
- **Sécurité** : sites sensibles, progression de la délinquance, risques de terrorisme
- **Humain** : développement d'activités à distance (aide aux personnes âgées et à mobilité réduite, télétravail, télé médecine, téléformation...)
- **Environnemental** : optimisation de la gestion des ressources de l'énergie, de l'air et de l'eau



ÊTRE

L'ingénieur de demain

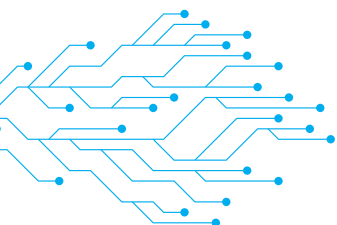


Vincent LAPENDRY,
Promotion 2013
INGÉNIEUR, CHEF DE
PROJET, AXIONE

ECAM-EPMI a une longueur d'avance sur ce marché

Le Mastère Spécialisé m'a permis de rentrer directement dans le monde de la sûreté/sécurité. Ce domaine est actuellement en pleine expansion et il existe très peu de formations de ce type sur le marché. L'école a su prendre une longueur d'avance. Durant les cours, nous sommes entourés

de professionnels, reconnus du monde de la sûreté/sécurité. Avant même de travailler, j'avais déjà un carnet d'adresses que j'ai pu faire valoir lors de mes entretiens d'embauche. Une formation aussi bien technique que managériale, j'ai pu découvrir un domaine passionnant et pluridisciplinaire. »



Passionné(e) - Communicant(e) - Adaptable - Pragmatique - Aventurier - Bricol

INGÉNIEUR ECAM-EPMI, UN PROFIL APPRÉCIÉ DES ENTREPRISES



ECAM-EPMI S'EST FAIT CONNAÎTRE DES PRINCIPAUX **CABINETS DE RECRUTEMENT** DÈS LA SORTIE DE SA PREMIÈRE PROMOTION. ELLE EST EN RELATION AVEC LES **DIRECTIONS DES RESSOURCES HUMAINES** ET LES **SERVICES TECHNIQUES** DES ENTREPRISES QUI ACCUEILLENT SES STAGIAIRES, APPRENTIS ET JEUNES DIPLÔMÉS. ELLE EST RÉPERTORIÉE COMME « **ÉCOLE CIBLE** » AUPRÈS DE GRANDES ENTREPRISES COMME VINCI ENERGIE, EDF, CAP GEMINI, AIRBUS, SAFRAN...

> CHIFFRES CLÉS

< 1/2 mois
TEMPS MOYEN DE RECHERCHE
D'EMPLOI

86%
ACTIFS AVANT L'OBTENTION
DU DIPLÔME

92.3%
ACTIFS À 3 MOIS
DU DIPLÔME

100%
ACTIFS À 6 MOIS
DU DIPLÔME

15,4%
POURSUITE D'ÉTUDE

37.000 €
SALAIRE BRUT ANNUEL

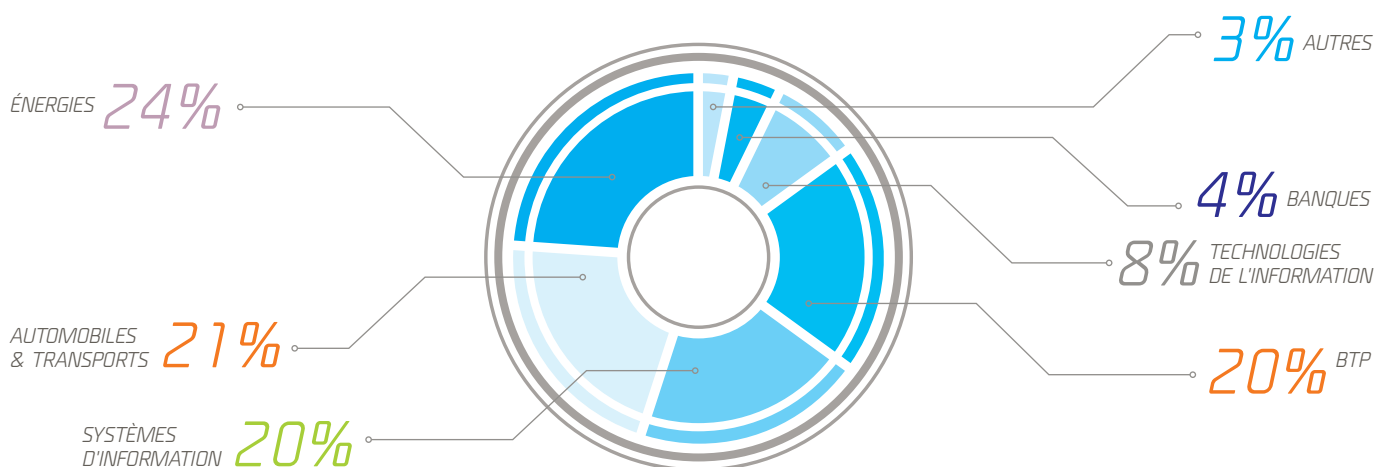
42 K€ BRUT/AN

LES ENQUÊTES MONTRENT QUE LE SALAIRE MOYEN AU BOUT DE 3 ANS DE CARRIÈRE EST D'ENVIRON 42 K€ BRUT/AN.

60%

PLUS DE 60% DES DIPLÔMÉS S'ORIENTENT VERS DES MÉTIERS DE CHEFS DE PROJETS ET OU DE RESPONSABLES DE PRODUCTION APRÈS 3 À 5 ANS D'EXPÉRIENCE.

> PRINCIPAUX SECTEURS D'ACTIVITÉS



ELLES ACCUEILLENT NOS ANCIENS > EDF, ALTRAN, AIRBUS GROUP, BOUYGUES ENERGIE, SAFRAN, VINCI ÉNERGIES, ALSTOM GROUP, AREVA...

INGÉNIEUR... & GLOBE-TROTTEUR

AVEC LA MONDIALISATION, LES PROFILS D'INGÉNIEURS S'INTERNATIONALISENT. L'OUVERTURE D'ESPRIT, L'APPRENTISSAGE DU TRAVAIL EN ÉQUIPES MULTICULTURELLES ET LA MAÎTRISE DES LANGUES ÉTRANGÈRES SONT **INCONTOURNABLES**. C'EST POURQUOI ECAM-EPMI S'ENGAGE À L'INTERNATIONAL EN VUE DE PROMOUVOIR LA MOBILITÉ DE SES ÉLÈVES ET DE LES PRÉPARER À TRAVAILLER EN **CONTEXTE INTERNATIONAL**.

BÉNÉFICIEZ D'UN CADRE D'ÉTUDE PROPICE AU DÉVELOPPEMENT D'UNE CARRIÈRE INTERNATIONALE :

- Les promotions sont composées de 21% d'étudiants étrangers issus des 5 continents
- Tous les élèves réalisent un séjour dans un pays de langue anglaise : séjour linguistique ou job d'été d'un mois
- Stage de 3 mois minimum pour les étudiants du cycle ingénieur
- Nous mettons à votre disposition nos accords avec des universités partenaires dans le monde pour réaliser vos séjours d'études et de stages
- L'école est adhérente du programme ERASMUS, ce qui vous permet de bénéficier de divers avantages (exonération des droits de scolarité de l'université d'accueil, reconnaissance formelle de la partie des études effectuées à l'étranger...)
- Notre programme d'apprentissage des langues vous permettra d'obtenir 750 points au TOEIC, condition de délivrance de notre diplôme d'ingénieur

ACCORDS ERASMUS

Aalto University School of Electrical Engineering, Helsinki, Finlande
Glyndwr University, Wrexham, Royaume Uni / Technical University, Sofia, Bulgarie / Hochschule Lausitz, Senftenberg, Allemagne
ICAI School of Engineering, Madrid, Espagne

ACCORDS FIUC

Fédération Internationale des Universités Catholiques

AUTRES ACCORDS

Double diplôme : Université de Sherbrooke, Montréal, Canada / Université de Laval, Québec, Canada / Manhattan College, USA / Cranfield University, Royaume Uni / Université de Hong Kong.
Convention de partenariat académique avec de grandes universités du Maghreb (Université de Tlemcen, Ecole Polytechnique d'Alger, Ecole Normale Supérieure de Tétouan, USTO ORAN et Université d'Annaba...) / Convention de mobilité étudiante encadrée avec l'Université du Nord-Ouest à Xi'an, Chine / Convention de mobilité avec l'Hanoi University of Science and Technology, la FPT University et avec HCC - Hanoi Community College, Convention de partenariat académique avec MIT (Massachusetts Institute of Technology).

Le Groupe ECAM ainsi que la FIUC donne la possibilité d'effectuer un séjour d'études dans l'une des 200 universités membres.



ÊTRE

L'ingénieur de demain

Stage en Chine :
j'ai aussi appris
à improviser...

Clément DROUARD,
Promotion 2014
INGÉNIEUR CHARGÉ D'AFFAIRES,
SPIE BATIGNOLLES

J'ai effectué mon stage de 4^{ème} année en Inde, j'ai travaillé sur un projet de maintenance d'un ascenseur d'un haut lieu touristique (326 m de haut, capacité : 50 personnes). Objectif : remplacer un moteur et toute la partie commande. Les compétences requises étaient la motivation, l'ouverture aux autres, savoir appliquer les règles du pays. Mais aussi

être adepte de l'improvisation et des surprises !

Cela m'a permis de découvrir une autre culture, une autre façon de travailler, j'ai dû apprendre le vocabulaire technique pour comprendre et me faire comprendre des ouvriers.

J'ai vécu une expérience unique »

Indépendant(e) - Curieux - Respectueux de la planète - Utile - Qui laissera



John SARAVANAN,
Promotion 2016
CONSULTANT, MAZARS

Melting pot des 4 coins du monde

Je suis parti à la « Glyndwr Summer School » grâce au programme d'échange de l'école, le but étant de perfectionner mon anglais pour le TOEIC. Pour ma part j'avais pris l'option « Business Management » et j'ai pu concilier les cours ainsi que les sorties pour profiter de la bonne ambiance qui régnait entre les étudiants venus des quatre coins du monde.

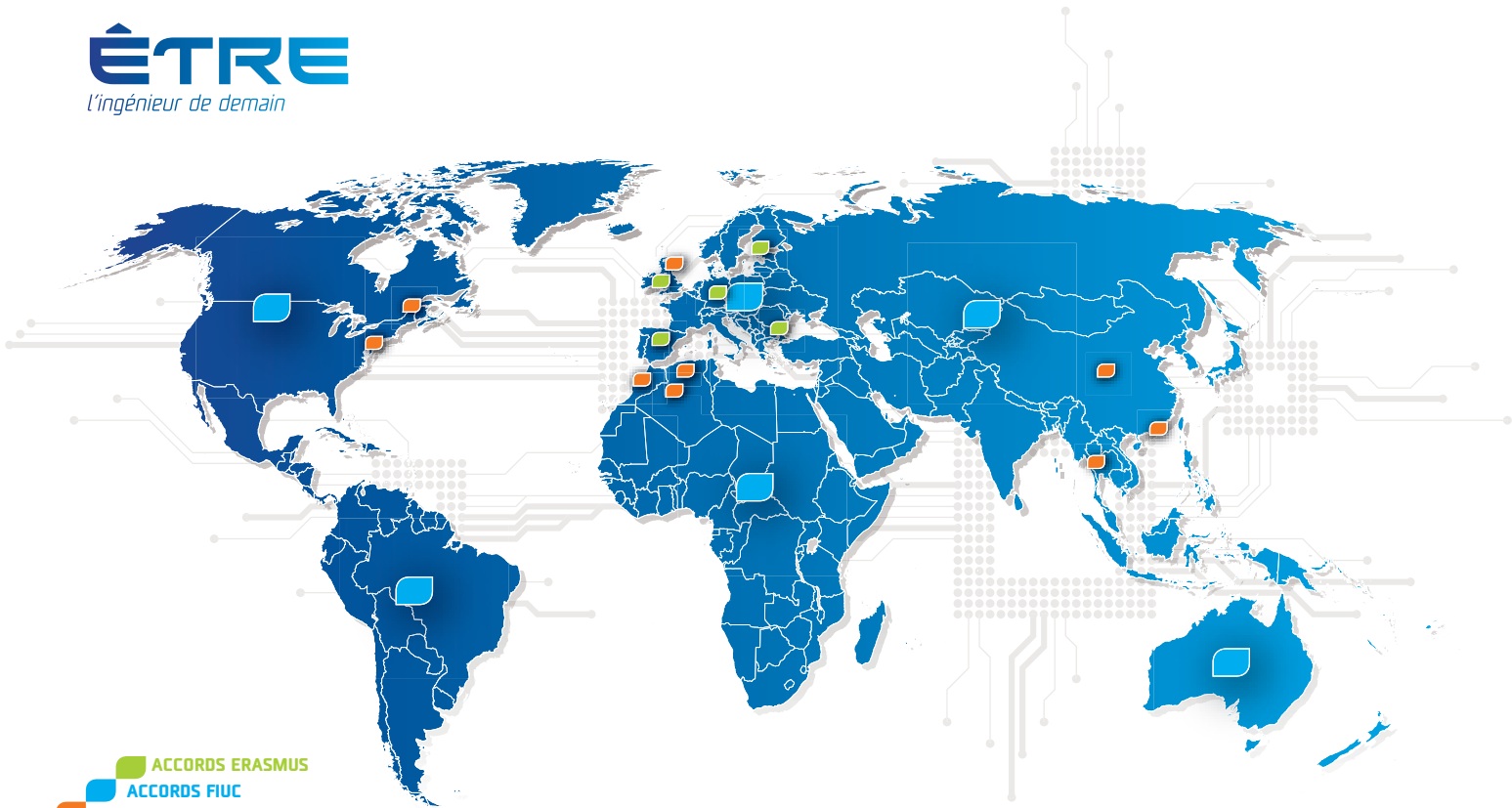
Je n'ai pas hésité à me mélanger avec ces autres étudiants, le mélange des cultures et l'ouverture

font d'ailleurs partie des valeurs d'ECAM-EPMI.

Terrain de foot, basket, de tennis, salle de sport, restaurants, centre commercial, et autres surplombaient notre résidence. Le weekend également l'ennui n'avait pas sa place car un voyage est organisé par Glyndwr University et c'est gratuit !

Si vous aussi vous rêvez d'aventure tout en améliorant votre anglais, n'attendez plus. Lever l'ancre vers le Pays de Galles ! »

ÊTRE
l'ingénieur de demain



ACCORDS ERASMUS
ACCORDS FIUC
AUTRES ACCORDS

LA VIE ASSOCIATIVE : PARTAGER, ÉCHANGER, S'AMUSER... ET APPRENDRE AUTREMENT !

LA VIE ASSOCIATIVE A UNE PLACE PRIMORDIALE AU SEIN D'ECAM-EPMI, ELLE EST **RICHE ET DYNAMIQUE** ET CRÉE UNE RÉELLE **COHÉSION** ENTRE NOS **ÉTUDIANTS** ET LE **CORPS ENSEIGNANT**.

UNE VINGTAINÉ D'ASSOCIATIONS POUR S'ÉPANOUIR, S'ENGAGER, SE DIVERTIR, PARTAGER...

En plus de sa formation scientifique et managériale, ECAM-EPMI encourage ses étudiants à développer leur sens du relationnel et leurs qualités humaines à travers de nombreuses associations. La participation à la vie de l'école est encadrée, évaluée et valorisée à travers les projets institutionnels.

Festives, sportives, humanitaires, culturelles, scientifiques, managériales, financières, promotionnelles... Il y a des associations pour tous les goûts, toutes les envies, tous les projets !

- Le BDE - Bureau des élèves
- Le Gala (Soirée de prestige)
- Bye EPMI Voyage et See You Alternance - Désintégration des 3^{èmes} années ingénieurs
- Le BDS - Sport Compagny (Athlétisme, Badminton, Basketball, Danse, Football, Handball, Judo, Rugby, Volley, Golf, FAM Forme & Arts Martiaux)
- EPMI Karting
- CLUB ROBOTIUM
- Bureau de la Culture - Sorties culturelles
- EPMI Finance
- 4 Ailes pour l'Afrique - Participation au Raid Humanitaire 4L Trophy
- ELAN - Programme PQPM, égalité des chances et cohésion sociale
- EPMI's COM - Communication événementiel et web
- Silence On Tourne - Photo, vidéo
- ECAM EPMI Projets - Junior Entreprise
- Alumni EPMI - Association des anciens
- Stu'dance
- AMEE (Association Musicale ECAM-EPMI)
- 7 de cœur (jeux de cartes)
- Enactus (Entrepreneuriat)
- Move It - Humanitaire
- See You Alternance
- EE News



Une école investie dans les projets étudiants

L'année dernière nous avons créé notre association TOUT EN 4L afin de participer au 4L Trophy édition 2014 avec quatre étudiants et amis de promotions différentes.

Cette aventure de 10 jours et 6000 kms mêle humanitaire, aventure, dépassement et dépassement de soi.

Grâce aux sponsors mais surtout grâce à notre école qui nous a apporté un soutien moral et financier nous avons pu rendre ce rêve réalité. En effet ECAM-EPMI est très investie dans nos projets et ne manque pas de nous aider.

Cette aventure nous a été très bénéfique sur un plan humain mais aussi technique (apprendre à réparer une 4L, rencontrer des responsables et directeurs d'entreprises pour collecter des dons et trouver des sponsors), on a dû gérer un budget et organiser des événements. Tout cela a fait de cette aventure une expérience unique et inoubliable. »

Paul ABRAHAM

Promotion 2015

VOUS NE TROUVEZ PAS VOTRE BONHEUR ?

Créez votre propre association sur une thématique ou une passion qui vous mobilise !

ÊTRE
l'ingénieur de demain



Prêts pour la coupe de France de robotique ?

Durant ces deux dernières années, je me suis lié corps et âme à l'association de Robotique de notre école. Ce fut l'opportunité pour moi de découvrir l'univers de la mécatronique (mélange d'électronique, de mécanique et d'informatique). Cette association est conviviale et est un bon moyen d'échanger entre passionnés sur les projets qui nous sont attribués (casque Daft Punk, un scanner 3D, des robots).

La participation à la coupe de France de robotique est l'événement le plus important de l'année. Nous recevons en septembre un cahier des charges très complet imposé pour concevoir nos robots.

C'est un très bon moyen de mettre en application les cours techniques de l'école.

Dans un monde où l'évolution et l'innovation sont en plein boum, les compétences acquises dans les associations sont une très bonne arme pour nos futures carrières. »

Romain VAUDABLE
Promotion 2015



La vie associative m'a révélé !

Je viens du cycle préparatoire intégré et ces deux années m'ont beaucoup apporté sur le plan humain et scolaire.

On y apprend une nouvelle façon de travailler et un savoir très précieux. La prépa intégrée m'a aussi laissé la possibilité et le temps de m'impliquer dans les nombreuses associations que nous propose notre école, ce qui m'a permis de me redécouvrir et de mettre en avant de nouvelles capacités que je ne pensais pas avoir.

J'ai aussi pu continuer le sport et la compétition grâce à notre emploi du temps aménagé pour nous laisser une après-midi par semaine à la pratique du sport.

En deux ans, ECAM-EPMI m'a énormément apporté et j'ai hâte de découvrir ce qu'elle me réserve encore ! »

Maxime DAEHN
Promotion 2017



Faire partie d'une communauté...

Je suis actuellement Vice-Présidente du BDE, membre de la Silence On Tourne et des Pompom girls, et je compte intégrer l'an prochain l'association EPMI's com afin de partager mon expérience auprès des futurs étudiants d'ECAM-EPMI.

Mon intégration dans l'école a été très simple et rapide grâce à la vie associative. J'ai passé une année exceptionnelle en participant à de nombreux événements et en développant mes talents via les montages vidéo grâce à des logiciels performants.

Toutes ces actions m'ont permis de mûrir et de me sentir bien dans cette école où dès la 1^{ère} année on a le sentiment de faire partie d'une communauté. »

Marielle HENRY
Promotion 2018

QUAND LA PASSION PRODUIT DES COMPÉTENCES...

En tant que Président du BDE de l'école, j'ai développé de nombreuses compétences qui me seront utiles dans ma future vie professionnelle : organisation, management, gestion de projets. Je me suis fait un excellent carnet d'adresses. Tout cela me semble aussi important que la formation technologique dont j'ai bénéficié ici. C'est là la grande force de notre école car elle compte plus d'une quinzaine d'associations créées par des passionnés. »

Pierre DUCHALAIS
Promotion 2016

LA FONDATION EPMI



LA FONDATION EPMI, SOUS ÉGIDE DE LA FONDATION ÉCOLE CENTRALE PARIS, A POUR OBJET **D'ACCOMPAGNER LA MONTÉE EN PUISSANCE D'ECAM-EPMI.**

LA FONDATION EPMI EST UNE ENTITÉ QUI A ÉTÉ CRÉÉE SOUS L'IMPULSION DE L'ASSOCIATION EPMI, DU **CORPS INSTITUTIONNEL D'ECAM-EPMI, DE SES ANCIENS ET D'ACTEURS DE L'INDUSTRIE.**

LE DEVOIR DE RÉPONDRE À DES BESOINS SIMPLES POUTANT ESSENTIELS À L'ÉCOLE CONSTITUE L'ADN DE LA FONDATION EPMI

75%

DE RÉDUCTION D'IMPÔTS
SUR LE DON

3 actions majeures

ENCOURAGER L'ÉGALITÉ DES CHANCES

ECAM-EPMI développe une pédagogie qui tend à hisser l'élève vers l'excellence, optimiser ses chances de réussite scolaire et assurer son épanouissement personnel.

A cet effet, fournir à des élèves méritants la possibilité financière d'accéder à cette formation de haut niveau, reconnue par l'Etat, est un objectif prioritaire de la Fondation EPMI.

Cette action contribue aux efforts en matière d'égalité des chances, par l'aide que pourra apporter la Fondation EPMI aux élèves méritants ayant des difficultés financières avérées et présentant un projet professionnel valorisant le soutien qu'il va recevoir.

La Fondation EPMI soutient également le programme PQPM (PourQuoi Pas Moi).

PROMOUVOIR LE DÉVELOPPEMENT DE L'ENTREPRENEURIAT ÉTUDIANT

La Fondation EPMI met l'accent sur le développement de l'entrepreneuriat. Cela pourra se traduire par l'octroi :

- d'aides financières visant à porter le lancement d'une entreprise créée par un élève d'ECAM-EPMI et lui assurer une partie des ressources nécessaires à la concrétisation de son projet.
- de bourses d'excellence pour les élèves motivés et performants.

3.000 €

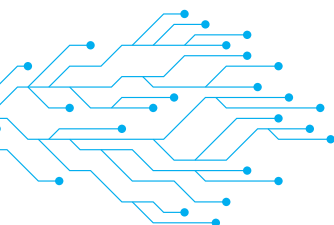
= UNE BOURSE D'ÉTUDES

Fournir à des élèves méritants la possibilité financière d'accéder à cette formation de haut niveau, reconnue par l'Etat, est un objectif prioritaire de la Fondation EPMI.

5.000 €

= UN PROJET ENTREPRENEURIAT

Par votre soutien financier, vous apportez à la Fondation EPMI les moyens d'engager et soutenir ces actions et ainsi contribuer au développement économique et à la réussite de projets engagés par et pour les élèves d'ECAM-EPMI.





Fondation EPMI

FUNDRAISING & SPONSORSHIP

CONTRIBUER AU FINANCEMENT DES PROJETS DE RECHERCHE SCIENTIFIQUE ET TECHNOLOGIQUE D'ECAM-EPMI.

La Fondation a aussi vocation à promouvoir la recherche de haut niveau au sein d'ECAM-EPMI (R&D, innovation, plateformes, brevets) afin de soutenir les projets à forte valeur ajoutée et encourager les talents. Soutenir cette action c'est apporter les moyens nécessaires à ECAM-EPMI pour des projets innovants et donner aux étudiants et aux chercheurs l'occasion unique de faire progresser leur connaissance.

20.000 €
= UN PROJET DE RECHERCHE SCIENTIFIQUE OU TECHNOLOGIQUE

Pour conduire les projets innovants, déposer des brevets (pour certains en partenariat avec des entreprises).



Ibrahima KANTÉ,
Promotion 2017

Avec la Fondation j'ai pu assurer mon avenir

Je suis né il y a 35 ans au Mali et j'ai toujours vécu là-bas. Une fois mon diplôme de technicien électrotechnique en poche, j'ai travaillé d'arrache-pied dans des centrales électriques et sur de multiples chantiers au sein d'entreprises locales mais j'ai toujours souhaité intégrer une école d'ingénieurs pour améliorer les conditions de vie des miens (en changeant l'avenir énergétique de mon pays natal, et en créant l'une des premières entreprises d'énergies renouvelables au Mali).

En 2014, j'ai réussi à intégrer ECAM-EPMI et malgré cet aboutissement j'ai vite réalisé que le coût de la vie française était très élevé. Au bout de quelques mois, je ne m'en sortais plus et mes camarades de promotion et professeurs se sont aperçus de ma

situation précaire.

L'extraordinaire solidarité qui s'est construite autour de moi m'a beaucoup touché, grâce à l'aide que j'ai reçue de la Fondation EPMI et des collectes j'ai pu assurer mes frais de scolarité, mes conditions de vie, et mon avenir. ECAM-EPMI c'est comme ma famille et mes camarades de promo sont devenus de véritables frères et sœurs pour moi. »

+ d'infos

Isabelle CORDE
01 30 75 69 07
Fondation-epmi@ecam-epmi.fr

UNE ECOLE ENGAGÉE

LA RESPONSABILITÉ SOCIÉTALE (RSE)

par Marie Joëlle Mar

Référente RSE - ECA

ECAM-EPMI EST ENGAGÉE DANS DES PROJETS EN FAVEUR DE LA COHÉSION SOCIALE & DE L'ÉGALITÉ DES CHANCES ET DE LA RESPONSABILITÉ SOCIÉTALE & ENVIRONNEMENTALE VERS L'ENSEMBLE DES ACTEURS, PARTIES PRENANTES ET ÉLÈVES.

CET ENGAGEMENT SE DÉCLINE PAR LE BIAIS D' ACTIONS CONCRÈTES QUI PORTENT SUR LES AXES SUIVANTS :

- Les cordées de la réussite et de l'emploi
- L'accompagnement scolaire



Interne

- **BTS prépa**
- **RAN (Remise à Niveaux pour les nouveaux admis en 1AE)**
- **Cours de soutien en 1AP** : pour accompagner les élèves issus de bac STI2D

Externe

- **Zup de Co** : tutorat pour les collégiens.
- **APPM (Apprenti Pourquoi Pas Moi)** : aide à la réinsertion des « décrocheurs » dans le circuit des études.



DEPUIS 2006, ECAM-EPMI ET SES ÉTUDIANTS TUTEURS SONT ENGAGÉS DANS LE PROGRAMME À L'ÉGALITÉ DES CHANCES

« UNE GRANDE ECOLE : POURQUOI PAS MOI ? »

Labellisé « Cordées de la Réussite », ce programme consiste à suivre sur 3 ans (de la Seconde à la Terminale), des lycéens méritants scolairement, motivés et issus de milieu familial modeste. L'objectif est de leur permettre de valoriser leur potentiel et de leur donner les atouts pour intégrer les filières d'enseignement supérieur. ECAM-EPMI souhaite à travers ce programme faire découvrir aux jeunes **un avenir dont ils ne soupçonnaient pas l'existence ou dont ils se croyaient naturellement exclus.**

ECAM-EPMI A ACCOMPAGNÉ UNE CINQUANTAINE DE LYCÉENS DE TERMINALES QUI SE SONT ENGAGÉS DANS DES ÉTUDES SUPÉRIEURES :

- 17 ont été admis en Classe prépa scientifique - GPGE,
- 2 à Sciences Po Paris,
- 11 ont choisi de s'inscrire en DUT - options Informatique, Génie civil, Gestion des entreprises, Génie thermique, Réseaux des télécoms - certains d'entre eux envisagent de continuer en école d'ingénieurs,
- 19 sont entrés en cycle universitaire - médecine, Université Pierre & Marie Curie, langues, éco-Gestion.

17 admis

CLASSE PRÉPA SCIENTIFIQUE - GPGE

2 admis

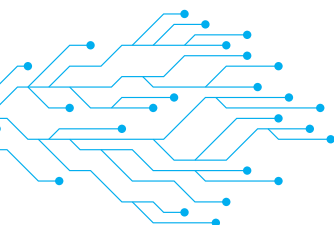
SCIENCES PO PARIS

11 admis

DUT ET ÉCOLE D'INGÉNIEURS

19 admis

CYCLE UNIVERSITAIRE ET MÉDECINE





Référente RSE et Programme PQPM :

Marie Joëlle Marchand
mj.marchand@ecam-epmi.fr



Ilyes LOUNIS,
PQPM 2013

Une expérience humaine et scolaire

J'ai obtenu mon baccalauréat Général Scientifique au Lycée Simone de Beauvoir, suite à cela, j'ai fait deux années de licence en Mathématiques & Informatiques Appliquées à l'université Paris Descartes (Paris V), où j'ai terminé 4^{ème} de promotion. J'ai fait ma troisième année en Licence d'Economie Appliquée parcours Ingénierie Financière à l'université Paris Dauphine dans laquelle j'ai ensuite fait un Master 1 d'Ingénierie Economique et Financière parcours Finance de marché. J'ai pu avoir de belles expériences professionnelles, à la salle des marchés de la Société Générale en tant qu'Assistant Sales, puis actuellement en tant qu'Assistant Trader sur les dérivés exotiques à HSBC.

Mon parcours, j'ai pu le construire grâce à l'expérience acquise dans le programme PQPM. J'en garde un très bon souvenir, une très bonne expérience humaine et scolaire. J'ai pu conforter mon choix grâce aux ateliers d'orientation et accompagnement aux projets personnels avec les tuteurs et enseignants d'ECAM-EPMI.

Ces trois années m'ont apporté un regard sur un monde que je ne connaissais pas, celui des études

supérieures. Il m'a également permis de voyager en Belgique et en Angleterre, où j'ai pu être totalement immergé dans chacune des cultures, donc étendre mes connaissances à d'autres horizons. A travers les différents ateliers, je me suis découvert tout en découvrant le monde. PQPM est une grande famille avec, laquelle j'ai partagé trois ans de ma vie.



Voyage à Londres

AUTRES ACTIONS EN FAVEUR DE LA RSE :

L'INNOVATION RECHERCHE APPLIQUÉE AUX THÉMATIQUES SOCIÉTALES SOLIDAIRES

Elaboration d'outils numériques d'aides aux enfants autistes. Trois logiciels permettant aux enfants de faciliter leur communication, se repérer dans le temps et se sociabiliser.

L'IMPLICATION ENVIRONNEMENTALE EN INTERNE : LA SENSIBILISATION AU DÉVELOPPEMENT DURABLE

L'APPLICATION DES THÉMATIQUES DE RECHERCHE DÉVELOPPEMENT DURABLE EN EXTERNE

L'IMPLICATION DES ÉTUDIANTS DANS LES PROJETS RSE

L'ENTREPRISE & L'INNOVATION AU CŒUR DE LA PÉDAGOGIE

ECAM-EPMI

DEPUIS SA CRÉATION, ECAM-EPMI A ADOPTÉ UNE DÉMARCHÉ PÉDAGOGIQUE QUI VISE À DONNER À SES ÉTUDIANTS TOUTES LES CHANCES DE S'INTÉGRER DURABLEMENT SUR LE MARCHÉ DU TRAVAIL ET DE DÉPLOYER DES CARRIÈRES ÉVOLUTIVES. FONDÉE ET ADMINISTRÉE PAR 4 GRANDS GROUPES INDUSTRIELS, ECAM-EPMI A DÉVELOPPÉ UNE TRADITION DE COOPÉRATION AVEC LE MILIEU PROFESSIONNEL.



DES ENTREPRISES QUI CONSTRUISENT LEURS VIVIERS :

- Les membres fondateurs sont des grands noms de l'industrie (EDF, SCHNEIDER, PHILIPS, PSA)
- Le Conseil d'Administration est placé sous la présidence d'un industriel
- Le Conseil de perfectionnement et d'orientation pédagogique de l'école est constitué pour moitié d'experts industriels et responsables d'entreprises
- Le conseil scientifique est formé pour deux tiers de représentants industriels
- Les contenus des options sont définis avec des partenaires professionnels

UNE IMMERSION DANS LE MONDE DE L'ENTREPRISE : LES STAGES

Les stages revêtent un caractère particulier à ECAM-EPMI. Ils complètent la formation académique et confortent les qualités professionnelles demandées en tant que futur ingénieur : culture d'entreprise, maturité, esprit de responsabilité dans l'action et la réflexion, aptitude à l'action opérationnelle, aptitude à s'adapter aux exigences de l'industrie tant sur le plan technique que sur le plan humain.

1 an C'EST LE TEMPS QUE NOS ÉTUDIANTS PASSENT en entreprise, toutes périodes de stage confondues.



Des profils d'ingénieurs multidisciplinaires

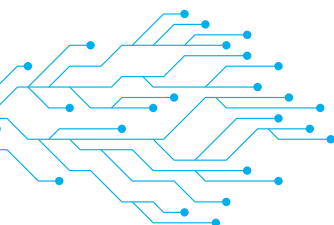
Grégoire MENTRÉ,
Promotion 1996
PROJECT MANAGER À LA
DIRECTION DES OPÉRATIONS
DE THALES

ÊTRE
l'ingénieur de demain

Après une première expérience dans l'ingénierie électrique chez SDEL, puis quelques années au sein du groupe SAGEM (maintenant SAFRAN), j'ai intégré le groupe Thales en 2001. J'ai d'abord dirigé les achats d'une de ces filiales, puis j'ai eu l'opportunité de conduire des projets industriels au Moyen-Orient et j'ai aujourd'hui rejoint la direction des opérations des systèmes d'information. Mon parcours à ECAM-EPMI m'a apporté d'excellentes bases de compétences pour appréhender des projets techniques et internationaux,

me permettant de m'adapter à des contextes stratégiques, nécessitant une bonne capacité d'action et de prise de décision.

Les entreprises recherchent des profils d'ingénieurs multidisciplinaires, ouverts à la fois aux technologies de pointe et aux challenges managériaux : la formation d'ingénieurs ECAM-EPMI, par ses aspects à la fois scientifique et opérationnel offre un socle de connaissances particulièrement solide pour faire face aux enjeux technologiques et business des projets. C'est en exploitant au mieux les acquis de sa formation, en continuant d'apprendre et de s'enrichir par les expériences, que l'ingénieur ECAM-EPMI est en mesure de se développer, tout en faisant vivre les valeurs de son Ecole. »





Luis MOLINA,
DIRECTEUR EMPLOI
DÉVELOPPEMENT
DES SALARIÉS D'EDF

Quand j'ai été sollicité par ECAM-EPMI pour témoigner dans la plaquette de présentation de l'Ecole je n'ai pas hésité une seconde. EDF figure parmi les quatre groupes industriels qui ont fondé l'Ecole et cette belle histoire commune continue car le Groupe EDF recrute chaque année plusieurs jeunes diplômés ECAM-EPMI. Nous apprécions leur profil pour la formation axée sur la pratique et l'orientation terrain.



En plus d'un cursus technique de haut niveau, ECAM-EPMI permet de développer l'ouverture d'esprit, l'adaptabilité et l'aptitudes à travailler avec les autres. Nous en avons besoin pour répondre à nos enjeux de développement et mener à bien nos projets. Nous recrutons chaque année 1500 diplômé(e)s de l'enseignement supérieur long technique et scientifique : production et distribution d'électricité, recherche, ingénierie, mais aussi métiers de l'informatique et des télécommunications. Si vous souhaitez avoir de plus amples informations sur les stages, emplois je vous encourage à vous rendre sur le site : www.edfrecrute.com

+de 80%

DES ENSEIGNANTS DE DERNIÈRE ANNÉE SONT ISSUS DU MONDE PROFESSIONNEL. Ils occupent des postes d'ingénieurs, directeurs techniques, consultants en stratégie, médiateurs inter-entreprises industriels... dans de grands groupes ou au sein de centres d'études et de recherche.

LA CULTURE DE LA RECHERCHE

Les élèves-ingénieurs sont préparés et **sensibilisés à la recherche scientifique et à l'innovation technologique**. Cela grâce à des séminaires internes animés par nos chercheurs et invités, par les projets de réalisation annuels et par leur stage de fin d'études qui peut se dérouler dans un des laboratoires partenaires de l'Ecole (dans le cadre d'un Master de recherche).

Le but étant de leur donner le **goût de la recherche et les outils** leur permettant d'accompagner les mutations technologiques et les progrès de la science.



ÊTRE
l'ingénieur de demain

Double cursus l'Université Pierre & Marie Curie (UPMC)

Aline LUISSINT, **Energy Engineer - S2T**

ECAM-EPMI m'a permis de construire mon projet professionnel grâce à une formation pointue dans le domaine de l'énergie et la possibilité de réaliser un master recherche en parallèle (UPMC). Ce double cursus m'a permis d'avoir une vision élargie du monde. »

UNE RECHERCHE EN PLEIN ESSOR :

Pour atteindre ses objectifs, ECAM-EPMI a mis en place une stratégie de développement et mobilisé des ressources humaines et matérielles :

- Une organisation souple autour d'une direction de la recherche, d'un conseil de laboratoire et d'un conseil scientifique
- Un comité de coordination scientifique au niveau du Groupe ECAM
- Une équipe de 15 chercheurs et ingénieurs support
- 1 laboratoire interne LR2E (Laboratoire de Recherche en Eco-innovation Industrielle et Energétique)

LE CAMPUS DE CERGY

entre ville & nature

ECAM-EPMI SE SITUE AU COEUR DE CERGY-PONTOISE, UNE VILLE JEUNE, OUVERTE, DYNAMIQUE, AUX PORTES DE PARIS, PARTICULIÈREMENT ADAPTÉE AUX ÉTUDIANTS ET JEUNES CADRES.

CERGY-PONTOISE C'EST :

- Une ville verte, moderne et jeune : **36%** de ses habitants ont **moins de 25 ans**
- Une ville universitaire avec près de **30.000 étudiants**
- Une ville technopolitaine avec **3.700 entreprises** et **17 parcs d'activités**
- Une ville très bien desservie par les transports en commun à **30 minutes** du centre de **Paris**
- De nombreuses résidences universitaires à proximité de l'école

CERGY-PONTOISE, UNE VILLE QUI BOUGE !

En termes de loisirs et de culture, la ville de Cergy propose un large panel d'activités extrascolaires, de quoi se détendre et optimiser son temps libre.

• Culture :

Nombreux centres de documentation et bibliothèques, des musées, un auditorium, des théâtres, des centres musicaux et salles de spectacles, un conservatoire.

• Sports :

Plus de 200 associations sportives, pour les accros du sport nautique, la base de loisirs de Cergy propose : voile, ski nautique, canoë kayak, parcours d'eaux vives...

• Loisirs :

2 grands complexes cinématographiques, bowling, laser-quest, paint-ball, karting, billard, escalade, plusieurs discothèques et pubs à Cergy et aux alentours, **3 centres commerciaux**, patinoires, piscines et très bientôt « L'Aren'Ice » (équipement sportif aux multiples possibilités). Avec ses deux patinoires, il accueillera avant tout la Fédération française de hockey sur glace, qui installera son centre national au sein du bâtiment.

• Restauration :

Les fameux « Resto U » sont **ouverts tous les jours** jusqu'au samedi midi. Au sein de l'agglomération, plus d'une centaine de restaurants de **toutes spécialités** (crêperie, asiatique, indien, grec, italien...) notamment dans le centre commercial « **Les 3 Fontaines** » qui se situe à 5 minutes de l'école.



VOUS SOUHAITEZ DÉCOUVRIR NOS RÉSIDENCES



Un campus urbain...mais au vert !

Geoffrey CHAUDRON
Promotion 2016

Les événements fréquemment organisés à Cergy, qu'ils soient sportifs, culturels ou festifs, permettent de se détendre après les cours en côtoyant des milliers d'étudiants. Tous les services et activités dont nous avons besoin sont à portée de main : restaurants, pubs, centres commerciaux, cinéma, bowling ou bien évidemment les gares. En fait on combine les avantages de Cergy (verdure, résidences étudiantes moins chères, vie étudiante dynamique) et ceux de Paris (aller voir un match au Stade de France ou un concert au Bataclan...), que demander de mieux ? »

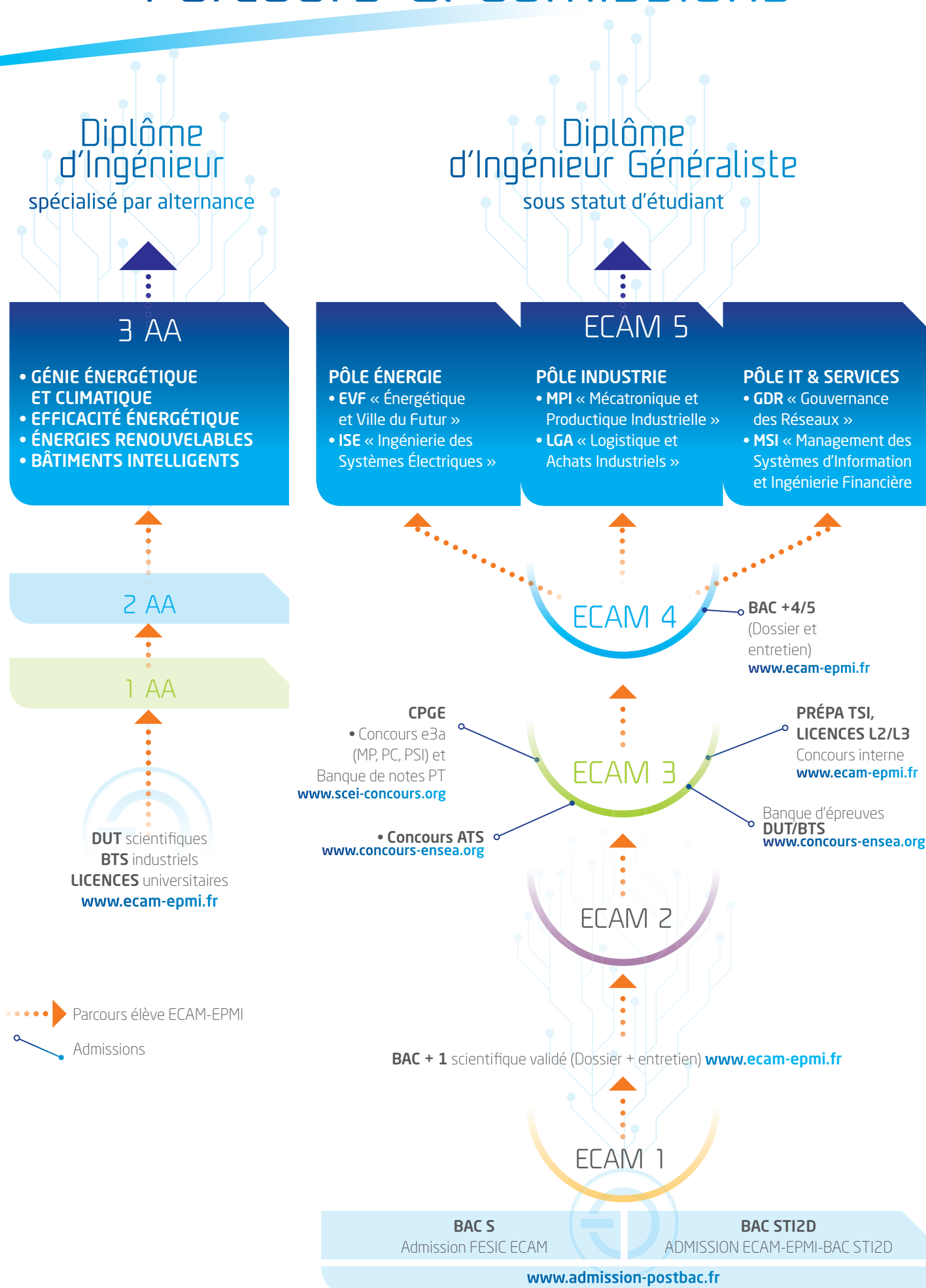
30 MINUTES DE PARIS

30 MINUTES DES AÉROPORTS CHARLES DE GAULLE ET BEAUVAIS

+ DE 15 RÉSIDENCES ÉTUDIANTES

1H30 DES PLAGES DE NORMANDIE PARIS

Parcours & admissions



ÉNERGÉTIQUE

MÉCATRONIQUE

SMART CITY

NOUS VOUS ACCUEILLONS LORS DE NOS

JPO

JOURNÉES PORTES OUVERTES

> POUR CONNAÎTRE LES DATES
CONSULTEZ NOTRE SITE INTERNET

www.ecam-epmi.fr

SUIVEZ-NOUS SUR



YouTube

ECAM EPMI
GRADUATE SCHOOL OF ENGINEERING

13 Boulevard de l'Hautil - 95000 Cergy-Pontoise.
Tél. : +33 (0)1 30 75 60 40 / Télécopie : +33 (0)1 30 75 60 41
Email : contact@ecam-epmi.fr

www.ecam-epmi.fr

UNIVERSITÉ
PARIS-SEINE

CONFÉRENCE DES
GRANDES
ÉCOLES
EXCELLENCE FOR A COMPLEX WORLD

Cti
Commission
des Titres d'Ingénieur

ICP
INSTITUT
CATHOLIQUE
DE PARIS
L'excellence grand ouvert sur le monde

réseau
FESIC
grandes écoles
Supérieur & Management

CAMPUS
FRANCE
campusfrance.org

EDF

PHILIPS

Schneider
Electric

PSA PEUGEOT CITROËN

EFQM

Cerfal
NIVEAU DE L'APPRENTISSAGE
EN IUT-DE-FRANCE

PARIS
REGION
SOURCE OF INSPIRATION