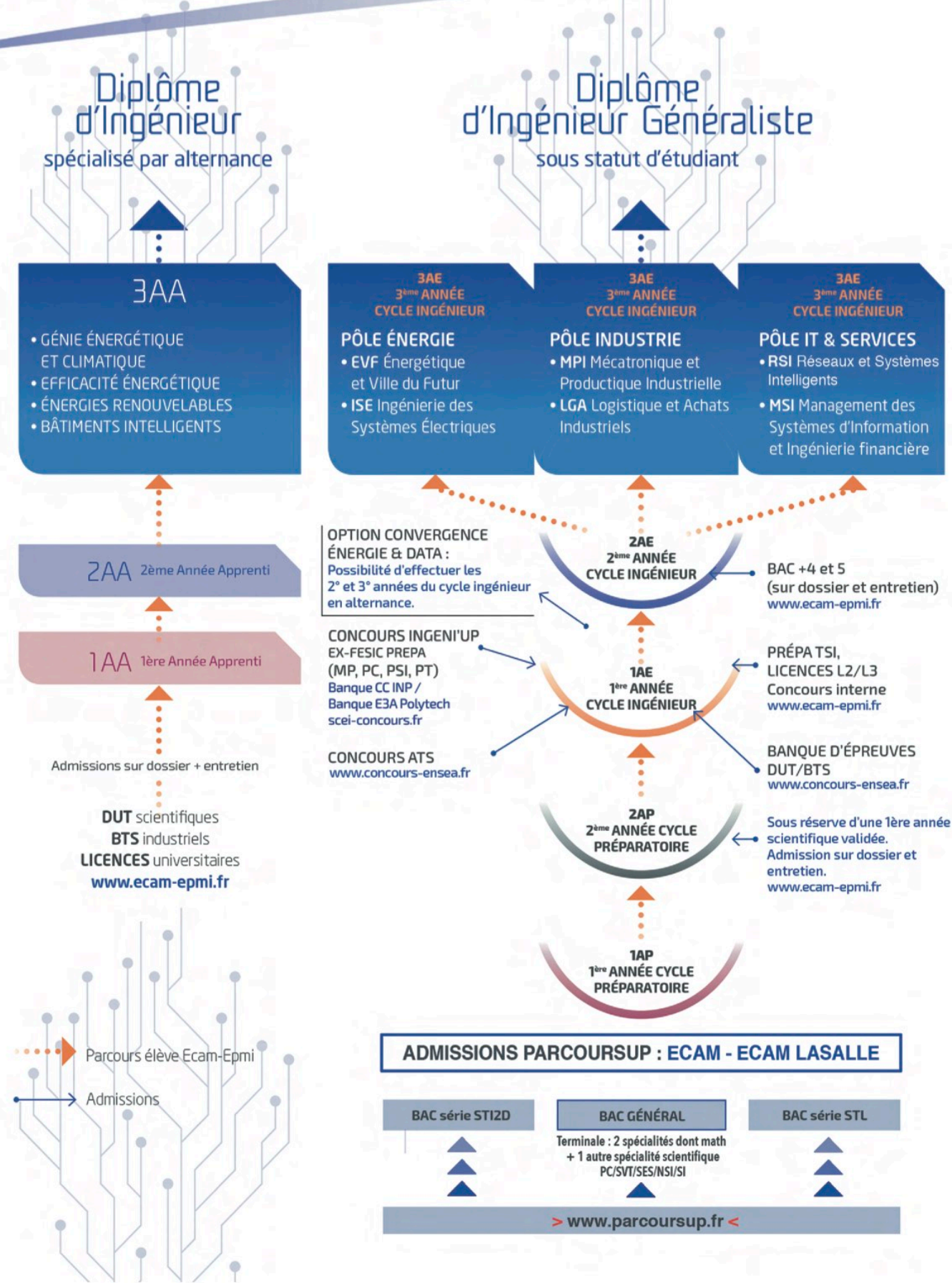


PARCOURS & ADMISSIONS



ÉNERGÉTIQUE
MÉCATRONIQUE
SMART CITY

« Savoir concevoir des solutions inédites ou innovantes constitue la compétence professionnelle par excellence. »
Michel Sonntag, 2007

NOUS VOUS ACCUEILLONS LORS DE NOS

JPO

JOURNÉES PORTES OUVERTES

> POUR CONNAÎTRE LES DATES
CONSULTEZ NOTRE SITE INTERNET
www.ecam-epmi.fr

SUIVEZ-NOUS SUR :

ECAM EPMI
GRADUATE SCHOOL OF ENGINEERING

Établissement d'Enseignement Supérieur Privé d'Intérêt Général (EESPIG) reconnu par l'état
Membre de la Conférence des Grandes Ecoles,
Habilité par la CTI à délivrer le Diplôme d'Ingénieur et le Grade de Master

ECAM-EPMI Cergy-Pontoise (95)
13 Boulevard de l'Hautill - 95000 Cergy-Pontoise
Tél. : + 33 (0) 1 30 75 60 40
Email : contact@ecam-epmi.com

ECAM-EPMI Grasse (06)
18 rue de l'ancien Palais de Justice
06130 Grasse

ECAM-EPMI CACHAN : 61, avenue du Président Wilson - 94230 Cachan
Ouverture 09/2024

www.ecam-epmi.fr

ECAM EPMI

GRADUATE SCHOOL OF ENGINEERING

Cergy-Pontoise - Grasse Côte d'Azur - Paris-Cachan

Établissement d'Enseignement Supérieur Privé d'Intérêt Général (EESPIG) reconnu par l'état
Membre de la Conférence des Grandes Ecoles
Habilité par la CTI à délivrer le Diplôme d'Ingénieur et le Grade de Master



Créée en 1992 par 4 grands industriels - EDF, Philips, PSA et Schneider, **ECAM-EPMI** est devenue une Grande École d'ingénieur généraliste connue et reconnue dans le paysage de l'Enseignement Supérieur français. Être «généraliste» sera un atout dans un environnement en permanente mutation qui conduira les futurs ingénieurs à changer plusieurs fois de métier dans leurs carrières !

Notre cursus développe un socle de connaissances techniques, scientifiques et humaines, ainsi que des compétences clés pour être polyvalent et savoir s'adapter à tous les secteurs.

Notre spécialisation phare et porteuse d'avenir : **L'Énergie et la Ville du Futur.**

ECAM-EPMI s'affirme aujourd'hui comme une Grande École tournée vers demain, agile, pionnière et en constante évolution.

LE PARCOURS D'INGÉNIEUR GÉNÉRALISTE ECAM-EPMI

Notre formation s'articule autour d'un Cycle Préparatoire Intégré de 2 ans suivi d'un Cycle d'Ingénieur incluant un tronc commun de 2 ans d'enseignements généralistes et pratiques, et d'une dernière année de professionnalisation, composée d'un stage de 6 mois et d'une spécialisation dans l'un des domaines suivants :

■ PÔLE ÉNERGIE :

- ISE « Ingénierie des Systèmes Électriques »
- EVF « Énergétique et Ville du Futur »

■ PÔLE INDUSTRIE :

- MPI « Mécatronique et Productique Industrielle »
- LGA « Logistique et Achats Industriels »

■ PÔLE IT & SERVICES

- RSI « Réseaux & Systèmes Intelligents »
- MSI « Management des Systèmes d'Information et Ingénierie Financière »

Hautement professionnalisantes, nos formations d'ingénieur intègrent 12 mois de stages sur 3 ans : le stage ouvrier de 2 mois en 1ère année ; le stage technicien de 4 mois en 2e année et le stage ingénieur de 6 mois en dernière année.

Une double validation universitaire

Dans le cadre de notre partenariat avec l'Université de Cergy-Pontoise, vous obtiendrez 1 ou 2 diplômes universitaires parallèlement à celui d'ECAM-EPMI, sous condition de réussite aux examens.

- Licence universitaire Sciences pour l'ingénieur Génie civil et génie électrique
- Master 1 professionnel en Ingénierie

Des doubles diplômes sont également possibles dans plusieurs écoles et universités (ENSEA, UPMC, Centrale-Supélec etc...)

INGÉNIEUR SPÉCIALISÉ EN GÉNIE ÉNERGÉTIQUE ET CLIMATIQUE

Avec les nouveaux enjeux liés à la transition énergétique, le Génie Énergétique ouvre de grandes perspectives d'avenir et de nombreuses possibilités d'offres d'emplois. Le parcours d'Ingénieur spécialisé en Génie Énergétique et Climatique se déroule sur 3 ans et a pour objectif de former des ingénieurs maîtrisant les concepts d'éco-développement, d'efficacité énergétique et d'éco-gestion.



SPÉCIALITÉ «CONVERGENCE ÉNERGIE ET DATA» PAR L'APPRENTISSAGE.

Toujours à la pointe de l'innovation, ECAM-EPMI offre aux élèves en fin de 1ère année de cursus d'ingénieur, la possibilité de poursuivre leurs 2e et 3e années d'études par l'apprentissage en intégrant la spécialité «Convergence Énergie et data».

Cette spécialité forme les futurs experts de la gestion digitale et intelligente des réseaux d'énergie, parties prenantes de la double transition énergétique et numérique qui transforme notre économie.

L'EXCELLENCE EN MODE PRATIQUE

ECAM-EPMI a adopté dès sa création une démarche pédagogique résolument pragmatique conférant à ses élèves-ingénieurs les meilleures chances de s'intégrer sur le marché du travail et de déployer des carrières évolutives.

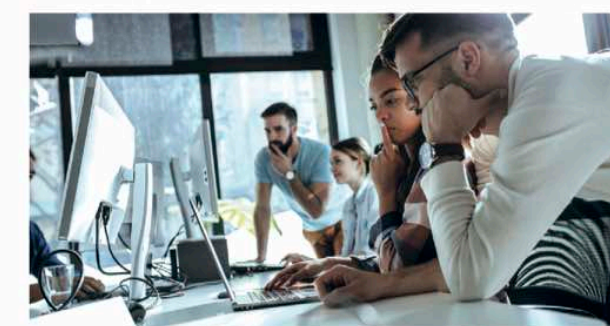
L'école a ainsi développé une tradition de coopération active et permanente avec le monde professionnel.

Nos partenaires industriels sont impliqués en même temps dans l'organisation et dans les formations de l'école, jouant un rôle majeur pour l'insertion des diplômés.

20% DU TEMPS POUR VOS PROJETS

La réalisation de projets est caractéristique de la pédagogie pratique, clé de voûte d'une formation de type «arts et métiers». Qu'ils soient liés à l'innovation technologique ou aux engagements associatifs, les projets contribuent pleinement à l'accomplissement de nos élèves :

- Acquisition de nouveaux savoirs-faire et compétences
- Progrès en «savoir-être» et en développement personnel.



L'ÉCOLE QUI A L'ESPRIT D'ENTREPRISE

Nos entreprises partenaires sont présentes et actives à tous les niveaux de notre organisation :

- Nos membres fondateurs sont des grands noms de l'industrie (EDF, Schneider, Philips, PSA)
- Le Conseil d'Administration est placé sous la présidence d'une personnalité issue de l'industrie
- Le Conseil de Perfectionnement et d'orientation pédagogiques est constitué pour moitié d'experts industriels et de décideurs d'entreprise
- Le Conseil Scientifique est composé pour les 2/3 de représentants du monde industriel

- Les programmes des spécialités de dernière année sont définis et dispensés avec le concours de partenaires professionnels.



ÉNERGIE ET VILLE DU FUTUR : UNE LONGUEUR D'AVANCE

- Membre du LR2E - laboratoire de Recherche en Éco-innovation et Énergétique

- Plateformes R&D «TESLA» dédiée à la recherche et aux projets portant sur les nouvelles mobilités électriques

- Membre de Seinery Lab, laboratoire orienté vers les enjeux majeurs de la transition énergétique, et soutenu par de grandes entreprises et par les acteurs du territoire

- ECAM-EPMI est à l'initiative de la Conférence Internationale annuelle sur l'énergie et la ville du futur - EVF.



CHIFFRE CLÉS

80% embauchés en fin d'études*

6 double diplômes internationaux

3 campus Cergy-Pontoise Paris-Cachan Grasse Côte d'Azur

38 K€ salaire médian des diplômés 2023

12 mois de stage 2 mois en 1ère année de CI 4 mois en 2e année de CI 6 mois en 3e année CI

+50 partenaires pour faciliter la mobilité internationale

LE RAYONNEMENT INTERNATIONAL

L'INTERNATIONAL À ECAM-EPMI

- Nos élèves en Cycle d'Ingénieur sont appelés à effectuer 16 semaines de mobilité internationale

- ECAM-EPMI dispose d'un réseau d'une cinquantaine d'établissements partenaires dans le monde, tels que : MIT et University of California Riverside (USA) ; Université Laval (Canada) ; City University of Hong-Kong (Chine) ; Deakin University, Melbourne (Australie), Cranfield University (Royaume Uni), Politecnico di Torino (Italie)...

- École adhérente du programme ERASMUS+

- Score de 785 points nécessaires au TOEIC, pour l'obtention du Diplôme d'Ingénieur

- L'École compte environ 20% d'étudiants internationaux.

UNE VIE ASSOCIATIVE DYNAMIQUE POUR VIVRE TOUTES SES PASSIONS !

En plus de leurs enseignements techniques et scientifiques, nos élèves ont la possibilité de pouvoir développer leurs qualités personnelles et leurs compétences humaines au travers des multiples activités proposées par nos associations, conduisant à la réalisation de projets évalués dans le cadre de leur cursus d'études.

Événements festifs, sports, loisirs, culture, modélisme, Robotique, international, caritatif, humanitaire, écologie, événementiel, finance...

A ECAM-EPMI, il y a des activités associatives pour toutes les passions et tous les projets !



UNE GRANDE ÉCOLE ET 3 CAMPUS EN FRANCE !

ECAM-EPMI, c'est le choix d'intégrer l'un de nos trois Campus en France : Le site historique de Cergy-Pontoise (95), le site de Paris-Cachan (94) ou le site de Grasse Côte d'Azur (06).

CERGY-PONTOISE, LE CAMPUS HISTORIQUE

Créé en 1992 sur le Campus de l'IPSL - Institut Polytechnique Saint-Louis, ECAM-EPMI admet des élèves après bac en Cycle Préparatoire Intégré et des étudiants de bac +2 à bac +4 en Cycle d'Ingénieur.

L'École propose également :

- Aux étudiants bac+2 un parcours par l'apprentissage préparant en 3 ans au Diplôme d'ingénieur Spécialisé en Génie Énergétique et Climatique.

- Aux étudiants bac+3 internes et externes, un parcours par l'apprentissage préparant en 2 ans au Diplôme d'ingénieur généraliste avec la spécialité «Convergence Énergie et Data». Le Campus de l'IPSL est situé au cœur de Cergy-Pontoise, une ville jeune, ouverte, dynamique, à proximité de Paris, particulièrement adaptée aux étudiants et jeunes cadres et qui offre sur place tous les services et facilités.

GRASSE, LE CAMPUS MÉDITERRANÉEN

Ouvert en 2019, le site de Grasse Côte d'Azur accueille actuellement des bacheliers un Cycle Préparatoire Intégré de 2 ans (accès en 1ère et 2ème année).

Une filière par l'apprentissage est ouverte depuis 2020 aux bacs+2, préparant en 3 ans au Diplôme d'ingénieur spécialisé en Génie Énergétique et Climatique.

Porté par la Ville de Grasse et le territoire du Pays de Grasse, Grasse Campus se déploie entre Méditerranée et montagnes, dans un cadre naturel, historique et culturel d'exception, où nombre d'écoles de renom ont déjà trouvé place.

CACHAN, LE CAMPUS «PARISIEN»

A partir de la rentrée 2024, ECAM-EPMI propose un Cycle Préparatoire Intégré sur son nouveau campus de Paris-Cachan, à l'orée de la capitale !

L'École rejoint ainsi à Cachan d'autres établissements d'Enseignement Supérieur prestigieux tels que : EXCELLIA, EPF, ESTP, AVANCITY...

C'EST VOUS QUI LE DITES... L'ingénieur(e), vous le ou la voyez comme... Visionnaire - Urbain(e) - Globe-trotteur - Dynamique - Indépendant(e) - Affirmé(e) - Geek - À la pointe de la technologie - Qui relève